

**UCHWAŁA NR LXX/474/2024
RADY GMINY ZŁAWIEŚ WIELKA**

z dnia 27 marca 2024 r.

w sprawie przystąpienia do sporządzenia miejscowego planu zagospodarowania przestrzennego dla terenów położonych w zachodniej oraz centralnej części miejscowości Toporzysko – gmina Zławieś Wielka

Na podstawie art. 14 ust. 1 ustawy z dnia 27 marca 2003 r. o planowaniu i zagospodarowaniu przestrzennym (Dz. U. z 2023 r. poz. 977, 1506, 1597, 1688, 1890, 2029, 2739), art. 18 ust. 2 pkt 15 ustawy z dnia 8 marca 1990 r. o samorządzie gminnym (Dz. U. z 2023 r. poz. 40, 572, 1463, 1688) uchwała się, co następuje:

§1.1. Przystępuje się do sporządzenia miejscowego planu zagospodarowania przestrzennego dla terenów położonych w zachodniej oraz centralnej części miejscowości Toporzysko – gmina Zławieś Wielka.

2. Granice obszaru objętego uchwałą przedstawione zostały na załącznikach graficznych oznaczonych numerami 1 oraz 2.

§ 2. Wykonanie uchwały powierza się Wójtowi Gminy Zławieś Wielka.

§ 3. Uchwała wchodzi w życie z dniem podjęcia.

Przewodniczący Rady Gminy

Piotr Pawlikowski

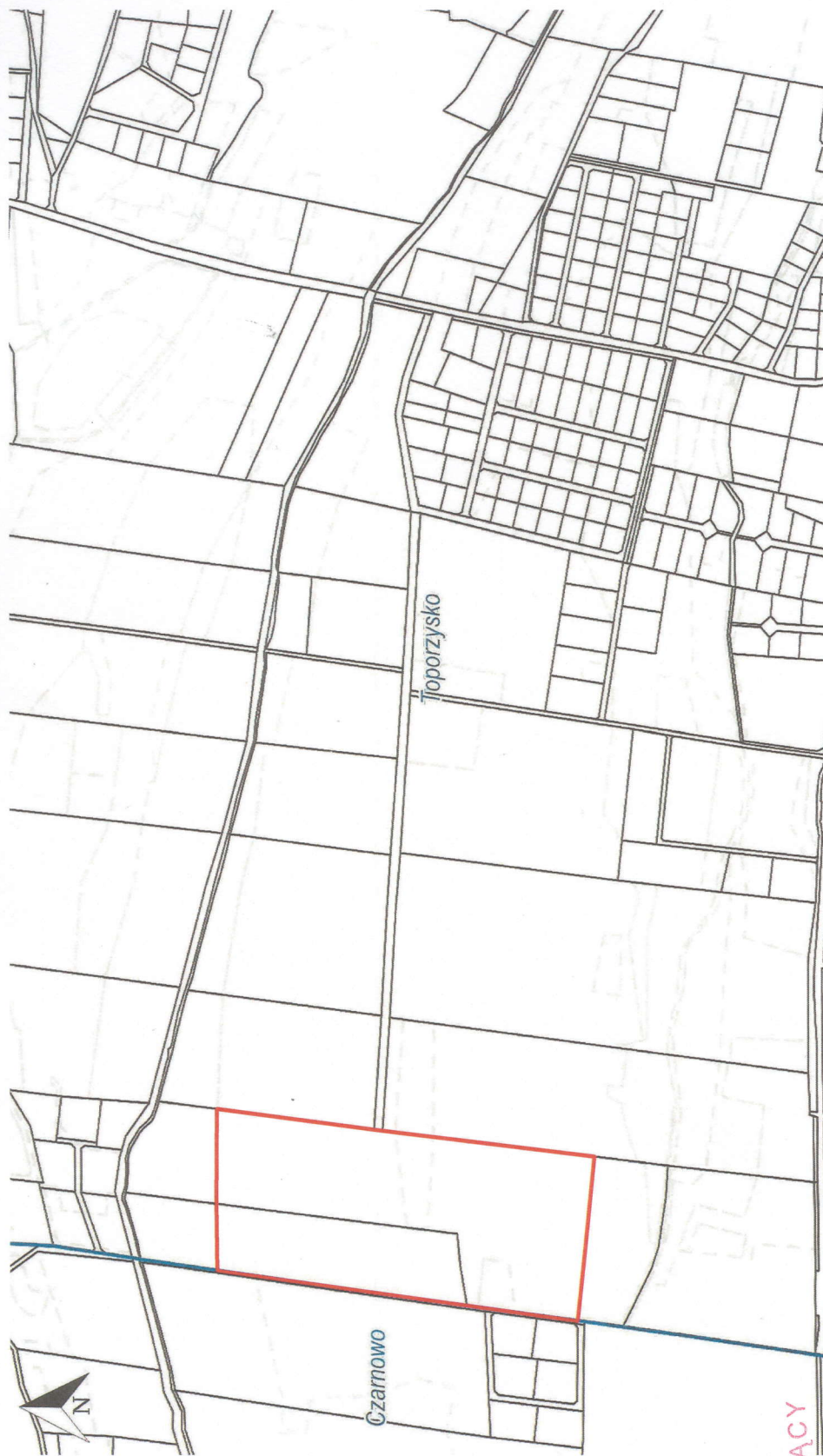
UZASADNIENIE

Opracowanie przedmiotowego miejscowego planu zagospodarowania przestrzennego wynika ze zmian w zagospodarowaniu przestrzennym gminy Zławieś Wielka.

Dokonana przez Wójta Gminy analiza pozwoliła powziąć decyzję o zasadności opracowania planu miejscowego dla stosownego obszaru. Wążąc na powyższe, korzystając ze swych ustawowych uprawnień recypowanych na gruncie ustaw: 1) ustawy o samorządzie gminnym i 2) ustawy o planowaniu i zagospodarowaniu przestrzennym – po przedłożeniu przez Wójta Gminy pod rozwałę możliwości sporządzenia stosownego miejscowego planu zagospodarowania przestrzennego uznano, iż jest to zamierzenie zasadne. Powzięta uchwała stanowi zatem wyraz woli Rady Gminy względem kształtowania przestrzeni na terenie gminy. Powyższe wpisuje się w instytucję tzw. władztwa planistycznego gminy i jest przejawem racjonalnego gospodarowania przestrzenią gminy. W studium uwarunkowań i kierunków zagospodarowania przestrzennego gminy dla stosownych terenów określono kierunki zagospodarowania związane z zabudową mieszkaniową lub usługową. Ostatnie determinować będzie przeznaczenie terenu, które określone będzie w planie miejscowym. Ponadto należy zauważyć, że uchwalenie planu miejscowego dla wskazanych obszarów uzupełniać będzie obszar miejscowości Toporzysko – począwszy od granicy z Czarnowem do „droga na Stanisławkę” w zakresie terenów objętych planem miejscowym.

Przyjąć zatem należy, że niniejsza uchwała czyni zadość zarówno oczekiwaniom społeczności lokalnej jak również obowiązującym przepisom prawnym.

Załącznik Nr 1
do Uchwały Nr LXX/474/2024
Rady Gminy Zławieś Wielka
z dnia 27 marca 2024 r.

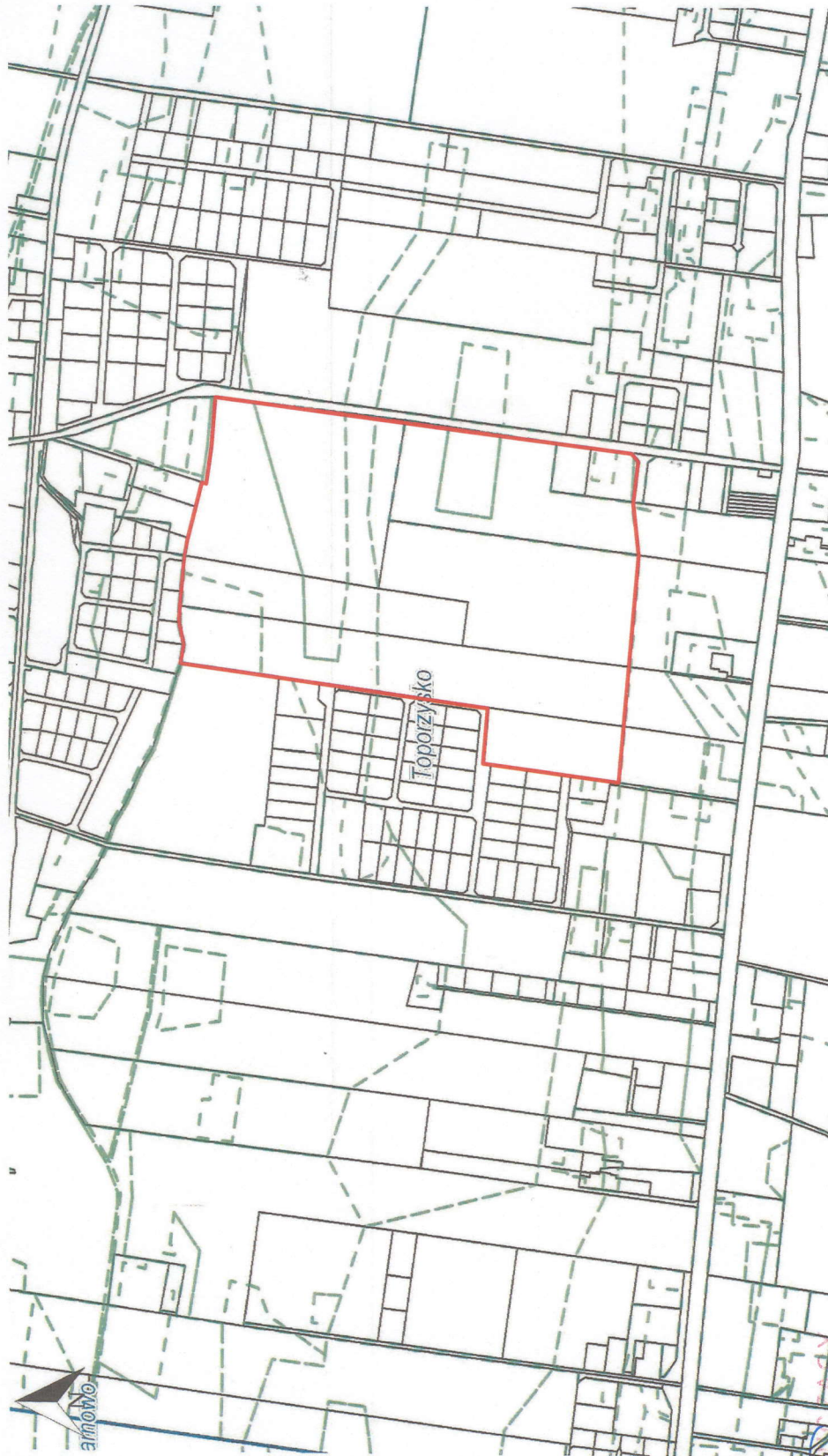


PRZEWODNICZĄCY
Rady Gminy

mgr inż. Piotr Paulikowski

OBZAR OBJĘTY UCHWAŁĄ O PRZYSTĄPIENIU
DO SPORZĄDZENIA MIEJSCOWEGO PLANU
ZAGOSPODAROWANIA PRZESTRZENNEGO

Załącznik Nr 2
do Uchwały Nr LXX/474/2024
Rady Gminy Zławies Wielka
z dnia 27 marca 2024 r.



PRZEWODNIK LpD
Rady Gminy
mgr inż. Piotr Pawlikowski

— OBSZAR OBJĘTY UCHWAŁĄ O PRZYSTĄPIENIU
DO SPORZĄDZENIA MIEJSCOWEGO PLANU
ZAGOSPODAROWANIA PRZESTRZENNEGO