

**UCHWAŁA Nr LXII/416/2023
RADY GMINY ZŁAWIEŚ WIELKA
z dnia 30 sierpnia 2023 r.**

w sprawie przystąpienia do sporządzenia miejscowego planu zagospodarowania przestrzennego dla terenów położonych w centralnej części miejscowości Zławieś Wielka – gmina Zławieś Wielka.

Na podstawie art. 14 ust. 1 ustawy z dnia 27 marca 2003 r. o planowaniu i zagospodarowaniu przestrzennym (Dz. U. z 2023 r. poz. 977), art. 18 ust. 2 pkt 15 ustawy z dnia 8 marca 1990 r. o samorządzie gminnym (Dz. U. z 2023 r. poz. 40, 572) uchwała się, co następuje:

§1.1. Przystępuje się do sporządzenia miejscowego planu zagospodarowania przestrzennego dla terenów położonych w centralnej części miejscowości Zławieś Wielka – gmina Zławieś Wielka.

2. Granice obszaru objętego uchwałą przedstawione zostały na załączniku graficznym oznaczonym numerem 1.

§ 2. Wykonanie uchwały powierza się Wójtowi Gminy Zławieś Wielka.

§ 3. Uchwała wchodzi w życie z dniem podjęcia.

Przewodniczący Rady Gminy

Piotr Pawlikowski

UZASADNIENIE

Opracowanie przedmiotowego miejscowego planu zagospodarowania przestrzennego wynika ze zmian w zagospodarowaniu przestrzennym gminy Zławieś Wielka.

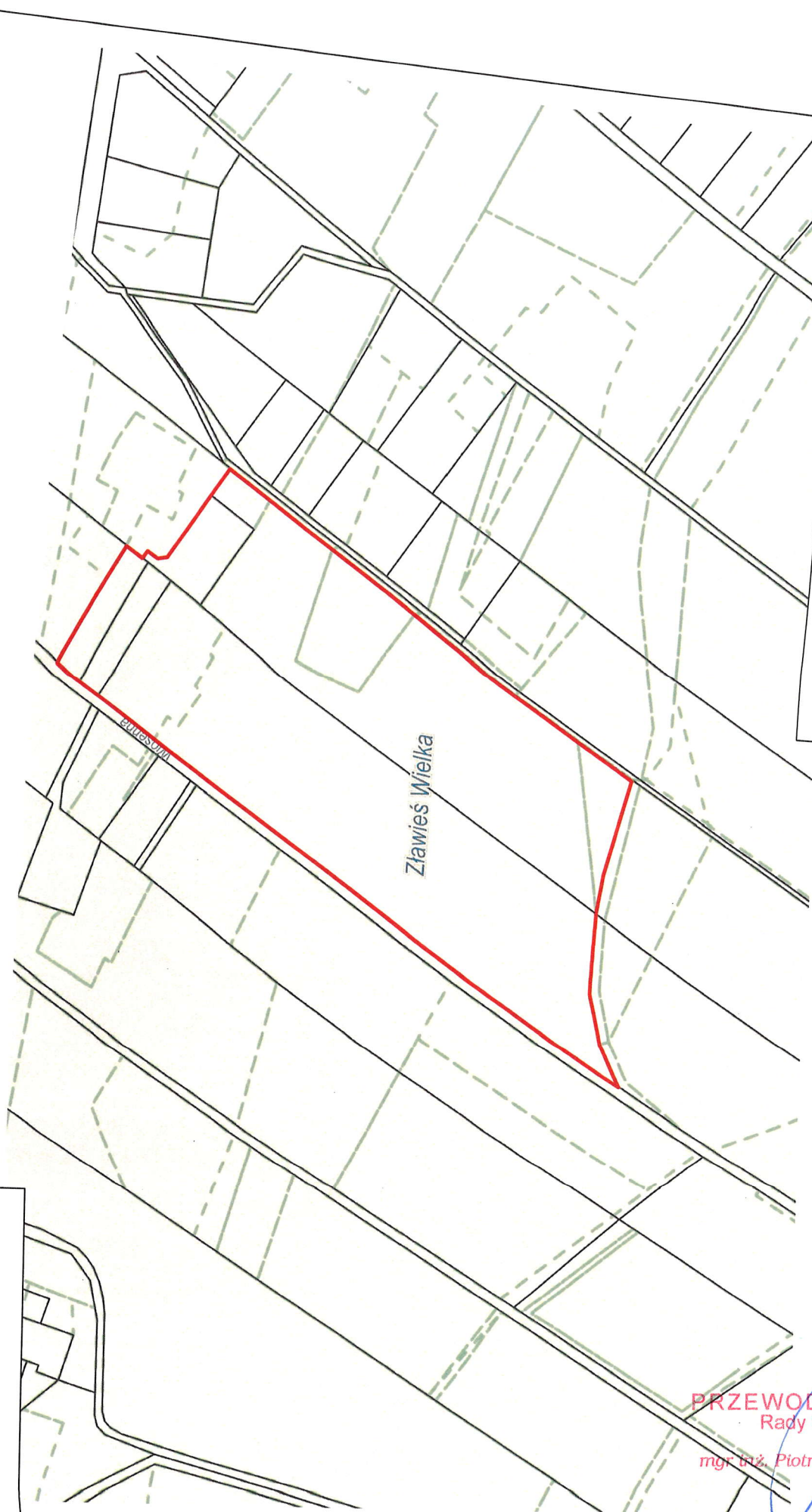
Dokonana przez Wójta Gminy analiza pozwoliła powziąć decyzję o zasadności opracowania planu miejscowego dla stosownego obszaru. Ważąc na powyższe, korzystając ze swych ustawowych uprawnień recypowanych na gruncie ustaw: 1) ustawy o samorządzie gminnym i 2) ustawy o planowaniu i zagospodarowaniu przestrzennym – po przedłożeniu przez Wójta Gminy pod rozwagę możliwości sporządzenia stosownego miejscowego planu zagospodarowania przestrzennego uznano, iż jest to zamierzenie zewsząd zasadne. Powzięta uchwała stanowi zatem wyraz woli Rady Gminy względem kształtowania przestrzeni na terenie gminy. Powyższe wpisuje się w instytucję tzw. władztwa planistycznego gminy i jest przejawem racjonalnego gospodarowania przestrzenią gminy. W studium uwarunkowań i kierunków zagospodarowania przestrzennego gminy dla stosownych terenów określono kierunki zagospodarowania związane z zabudową mieszkaniową lub usługową. Ostatnie determinować będzie przeznaczenie terenu, które określone będzie w planie miejscowym.

Przyjąć zatem należy, że niniejsza uchwała czyni zadość zarówno oczekiwaniom społeczności lokalnej jak również obowiązującym przepisom prawnym.

PRZEWODNICZĄCY
Rady Gminy

mgr inż. Piotr Pawlikowski

Załącznik Nr 1
do Uchwały Nr LXII/416/2023
Rady Gminy Zławieś Wielka
z dnia 30 sierpnia 2023 r.



OBSZAR OBJĘTY UCHWAŁĄ O PRZYSTĄPIENIU
DO SPORZĄDZENIA MIEJSCOWEGO PLANU
ZAGOSPODAROWANIA PRZESTRZENNEGO



PRZEWODNICZĄCY
Rady Gminy
mgr inż. Piotr Pawlikowski